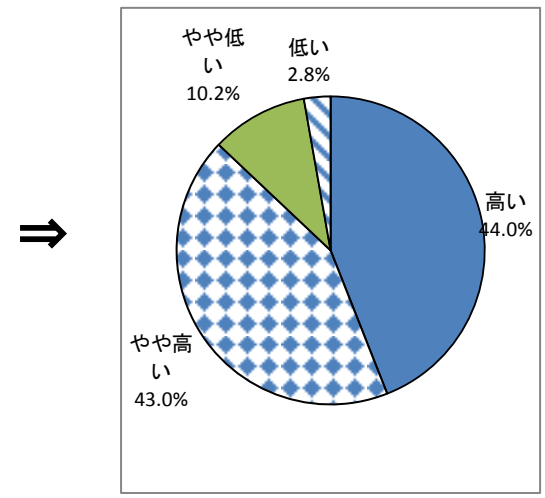


H28年度「生徒による学校評価」まとめ

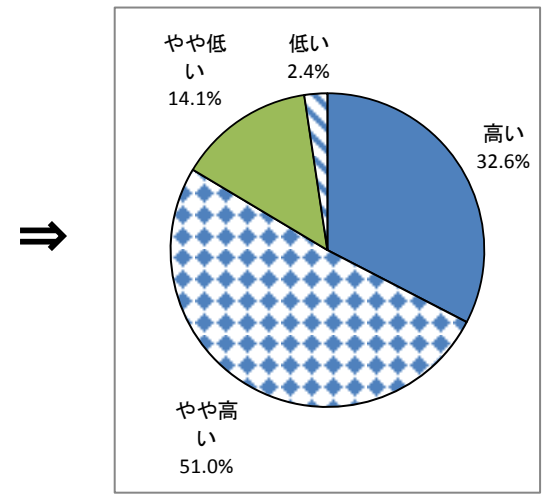
大館国際情報学院中学校・高等学校

1:低い 2:やや低い 3:やや高い 4:高い
各質問項目ごとの、段階人数およびその比率、それをグラフにしたものを次に示しました。

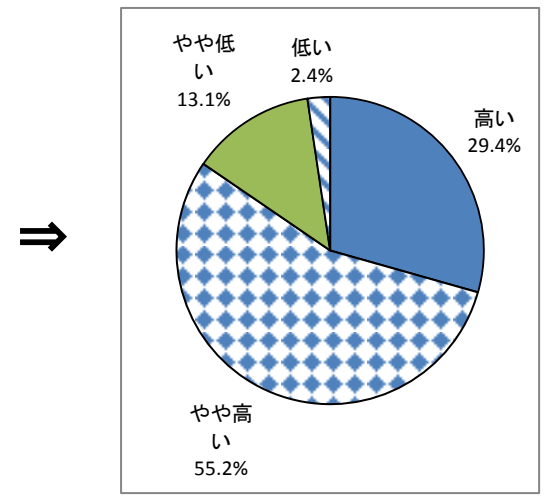
1		低い	やや低い	やや高い	高い	回答者数	平均評価値	前年度平均値
本校に入学してよかったと思う。	中1年	1 1.4%	1 1.4%	24 34.8%	43 62.3%	69	3.58	3.58
	中2年	0 0.0%	4 6.3%	31 48.4%	29 45.3%	64	3.39	3.65
	中3年	0 0.0%	6 8.8%	23 33.8%	39 57.4%	68	3.49	3.18
	高1年	6 3.5%	32 18.8%	76 44.7%	56 32.9%	170	3.07	3.32
	高2年	5 2.7%	17 9.2%	91 49.2%	72 38.9%	185	3.24	3.30
	高3年	8 4.9%	13 8.0%	64 39.5%	77 47.5%	162	3.30	3.24
	件数計	20	73	309	316	718	3.28	3.34
	全体比率	2.8%	10.2%	43.0%	44.0%			



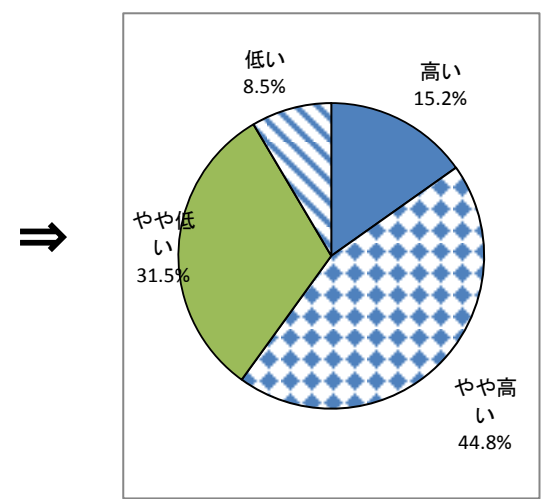
2		低い	やや低い	やや高い	高い	回答者数	平均評価値	前年度平均値
本校の生徒として誇りがある。	中1年	0 0.0%	3 4.3%	22 31.9%	44 63.8%	69	3.59	3.52
	中2年	0 0.0%	3 4.7%	38 59.4%	23 35.9%	64	3.31	3.34
	中3年	0 0.00%	5 7.35%	30 44.12%	33 48.53%	68	3.41	2.91
	高1年	5 2.94%	37 21.76%	97 57.06%	31 18.24%	170	2.91	3.07
	高2年	7 3.78%	36 19.46%	98 52.97%	44 23.78%	185	2.97	3.13
	高3年	5 3.09%	17 10.49%	81 50.00%	59 36.42%	162	3.20	2.96
	件数計	17	101	366	234	718	3.14	3.11
	全体比率	2.4%	14.1%	51.0%	32.6%			



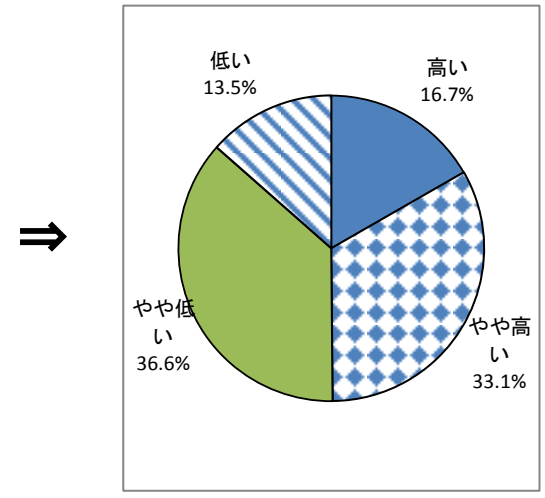
3		低い	やや低い	やや高い	高い	回答者数	平均評価値	前年度平均値
本校での学習に満足している。	中1年	0 0.00%	3 4.35%	31 44.93%	35 50.72%	69	3.46	3.55
	中2年	1 1.56%	5 7.81%	43 67.19%	15 23.44%	64	3.13	3.35
	中3年	1 1.47%	7 10.29%	32 47.06%	28 41.18%	68	3.28	2.88
	高1年	5 2.94%	29 17.06%	98 57.65%	38 22.35%	170	2.99	3.12
	高2年	4 2.16%	26 14.05%	111 60.00%	44 23.78%	185	3.05	2.99
	高3年	6 3.70%	24 14.81%	81 50.00%	51 31.48%	162	3.09	3.02
	件数計	17	94	396	211	718	3.12	3.10
	全体比率	2.4%	13.1%	55.2%	29.4%			



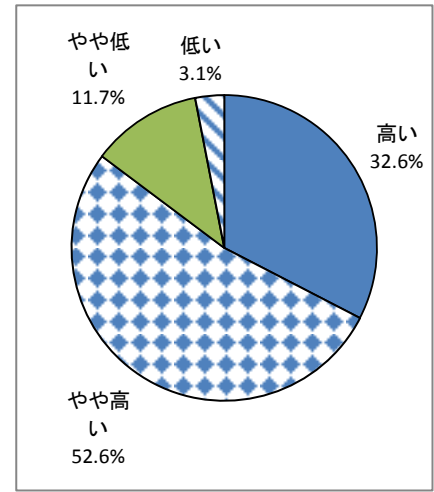
4		低い	やや低い	やや高い	高い	回答者数	平均評価値	前年度平均値
授業での7項目の約束事を理解し、実践している。	中1年	0 0.00%	18 26.09%	36 52.17%	15 21.74%	69	2.96	3.09
	中2年	2 3.13%	18 28.13%	32 50.00%	12 18.75%	64	2.84	2.81
	中3年	0 0.00%	13 19.12%	45 66.18%	10 14.71%	68	2.96	2.60
	高1年	21 12.35%	60 35.29%	76 44.71%	13 7.65%	170	2.48	2.57
	高2年	22 11.89%	76 41.08%	59 31.89%	28 15.14%	185	2.50	2.50
	高3年	16 9.94%	41 25.47%	73 45.34%	31 19.25%	161	2.74	2.38
	件数計	61	226	321	109	717	2.67	2.58
	全体比率	8.5%	31.5%	44.8%	15.2%			



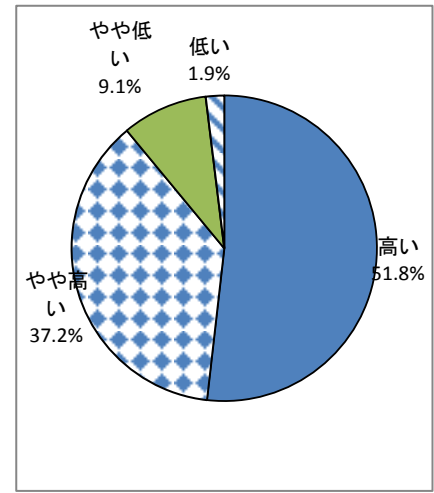
5		低い	やや低い	やや高い	高い	回答者数	平均評価値	前年度平均値
予習・復習など、家庭での学習は習慣化されている。	中1年	0 0.00%	18 26.09%	22 31.88%	29 42.03%	69	3.16	3.27
	中2年	3 4.69%	11 17.19%	29 45.31%	21 32.81%	64	3.06	3.06
	中3年	4 5.88%	16 23.53%	31 45.59%	17 25.00%	68	2.90	2.62
	高1年	28 16.47%	85 50.00%	42 24.71%	15 8.82%	170	2.26	2.27
	高2年	42 22.70%	78 42.16%	54 29.19%	11 5.95%	185	2.18	2.09
	高3年	20 12.35%	55 33.95%	60 37.04%	27 16.67%	162	2.58	2.28
	件数計	97	263	238	120	718	2.53	2.43
	全体比率	13.5%	36.6%	33.1%	16.7%			



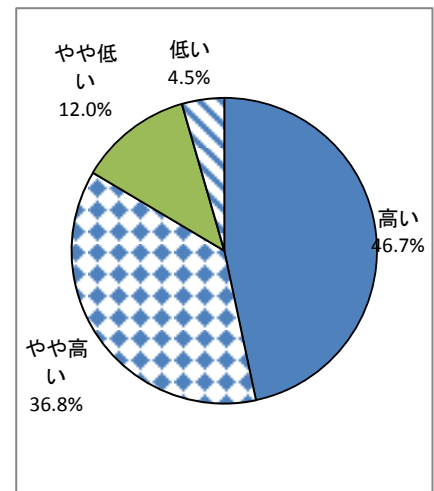
6		低い	やや低い	やや高い	高い	回答者数	平均評価値	前年度平均値
本校の進路指導・進路学習に満足している。	中1年	0 0.00%	4 5.80%	29 42.03%	36 52.17%	69	3.46	3.64
	中2年	0 0.00%	1 1.56%	42 65.63%	21 32.81%	64	3.31	3.37
	中3年	0 0.00%	3 4.41%	34 50.00%	31 45.59%	68	3.41	3.29
	高1年	3 1.76%	25 14.71%	98 57.65%	44 25.88%	170	3.08	3.01
	高2年	5 2.70%	32 17.30%	94 50.81%	54 29.19%	185	3.06	2.96
	高3年	14 8.64%	19 11.73%	81 50.00%	48 29.63%	162	3.01	2.95
	件数計	22	84	378	234	718	3.15	3.10
	全体比率	3.1%	11.7%	52.6%	32.6%			



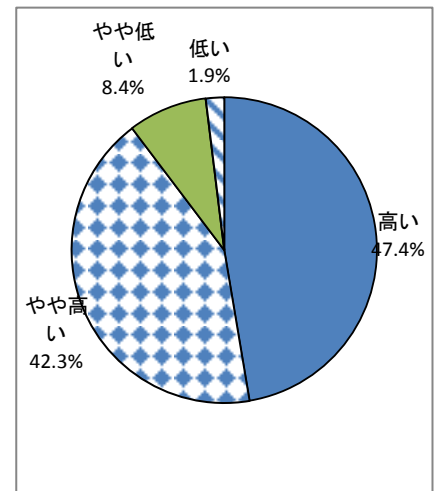
7		低い	やや低い	やや高い	高い	回答者数	平均評価値	前年度平均値
本校の学校行事に満足している。	中1年	0 0.00%	4 5.80%	16 23.19%	49 71.01%	69	3.65	3.60
	中2年	1 1.56%	4 6.25%	24 37.50%	35 54.69%	64	3.45	3.59
	中3年	0 0.00%	1 1.47%	12 17.65%	55 80.88%	68	3.79	3.01
	高1年	3 1.76%	18 10.59%	69 40.59%	80 47.06%	170	3.33	3.36
	高2年	6 3.24%	21 11.35%	89 48.11%	69 37.30%	185	3.19	3.17
	高3年	4 2.47%	17 10.49%	57 35.19%	84 51.85%	162	3.36	2.95
	件数計	14	65	267	372	718	3.39	3.23
	全体比率	1.9%	9.1%	37.2%	51.8%			



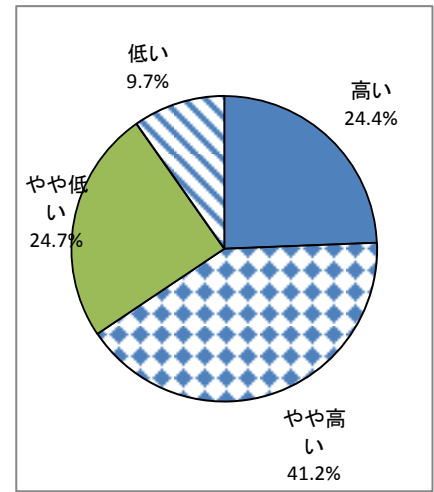
8		低い	やや低い	やや高い	高い	回答者数	平均評価値	前年度平均値
所属している部活動に満足している。	中1年	0 0.00%	8 11.59%	24 34.78%	37 53.62%	69	3.42	3.54
	中2年	4 6.25%	12 18.75%	25 39.06%	23 35.94%	64	3.05	3.31
	中3年	0 0.00%	6 8.82%	31 45.59%	31 45.59%	68	3.37	3.20
	高1年	8 4.76%	22 13.10%	62 36.90%	76 45.24%	168	3.23	3.22
	高2年	13 7.60%	25 14.62%	64 37.43%	69 40.35%	171	3.11	3.24
	高3年	6 3.95%	10 6.58%	49 32.24%	87 57.24%	152	3.43	3.27
	件数計	31	83	255	323	692	3.26	3.27
	全体比率	4.5%	12.0%	36.8%	46.7%			



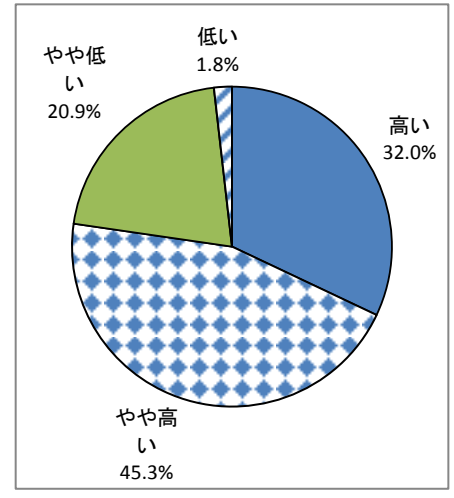
9		低い	やや低い	やや高い	高い	回答者数	平均評価値	前年度平均値
学校生活において良好な人間関係を築いている。	中1年	2 2.90%	2 2.90%	30 43.48%	35 50.72%	69	3.42	3.57
	中2年	0 0.00%	8 12.50%	20 31.25%	36 56.25%	64	3.44	3.54
	中3年	0 0.00%	2 2.94%	22 32.35%	44 64.71%	68	3.62	3.32
	高1年	5 2.94%	17 10.00%	85 50.00%	63 37.06%	170	3.21	3.35
	高2年	5 2.70%	23 12.43%	84 45.41%	73 39.46%	185	3.22	3.37
	高3年	2 1.23%	8 4.94%	63 38.89%	89 54.94%	162	3.48	3.27
	件数計	14	60	304	340	718	3.35	3.37
	全体比率	1.9%	8.4%	42.3%	47.4%			



10		低い	やや低い	やや高い	高い	回答者数	平均評価値	前年度平均値
相談事があるとき、先生に気軽に相談できる。	中1年	3 4.35%	15 21.74%	30 43.48%	21 30.43%	69	3.00	3.07
	中2年	5 7.81%	17 26.56%	22 34.38%	20 31.25%	64	2.89	3.00
	中3年	2 2.94%	16 23.53%	29 42.65%	21 30.88%	68	3.01	2.65
	高1年	19 11.18%	52 30.59%	71 41.76%	28 16.47%	170	2.64	2.70
	高2年	23 12.43%	45 24.32%	76 41.08%	41 22.16%	185	2.73	2.70
	高3年	18 11.11%	32 19.75%	68 41.98%	44 27.16%	162	2.85	2.81
	件数計	70	177	296	175	718	2.80	2.78
	全体比率	9.7%	24.7%	41.2%	24.4%			



11		低い	やや低い	やや高い	高い	回答者数	平均評価値	前年度平均値
挨拶や返事を大きな声でしている。	中1年	0 0.00%	6 8.70%	30 43.48%	33 47.83%	69	3.39	3.21
	中2年	1 1.56%	17 26.56%	31 48.44%	15 23.44%	64	2.94	3.16
	中3年	0 0.00%	11 16.18%	35 51.47%	22 32.35%	68	3.16	2.97
	高1年	4 2.35%	53 31.18%	81 47.65%	32 18.82%	170	2.83	2.96
	高2年	5 2.70%	45 24.32%	78 42.16%	57 30.81%	185	3.01	2.96
	高3年	3 1.85%	18 11.11%	70 43.21%	71 43.83%	162	3.29	3.10
	件数計	13	150	325	230	718	3.08	3.03
	全体比率	1.8%	20.9%	45.3%	32.0%			



12		低い	やや低い	やや高い	高い	回答者数	平均評価値	前年度平均値
整容面には気をつけている。	中1年	2 2.94%	2 2.94%	27 39.71%	37 54.41%	68	3.46	3.42
	中2年	1 1.56%	6 9.38%	28 43.75%	29 45.31%	64	3.33	3.13
	中3年	0 0.00%	9 13.24%	38 55.88%	21 30.88%	68	3.18	2.95
	高1年	5 2.94%	27 15.88%	87 51.18%	51 30.00%	170	3.08	3.18
	高2年	6 3.24%	21 11.35%	85 45.95%	73 39.46%	185	3.22	3.00
	高3年	3 1.85%	14 8.64%	72 44.44%	73 45.06%	162	3.33	3.15
	件数計	17	79	337	284	717	3.24	3.12
	全体比率	2.4%	11.0%	47.0%	39.6%			

