

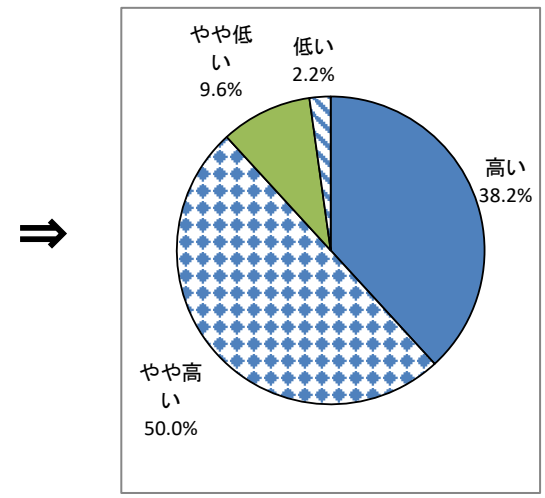
令和2年度「生徒による学校評価」まとめ

大館国際情報学院中学校・高等学校

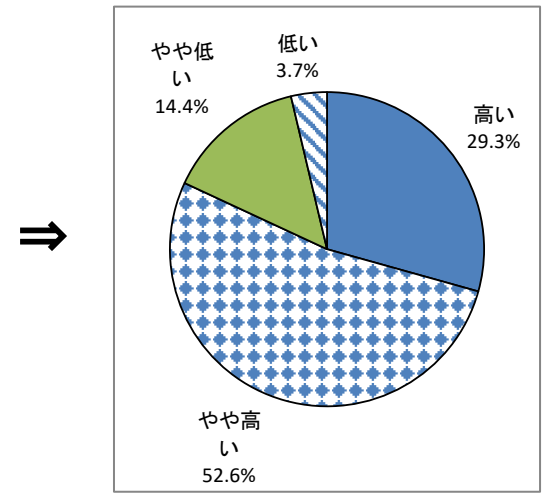
1:低い 2:やや低い 3:やや高い 4:高い

各質問項目ごとの、段階人数およびその比率、それをグラフにしたものを次に示しました。

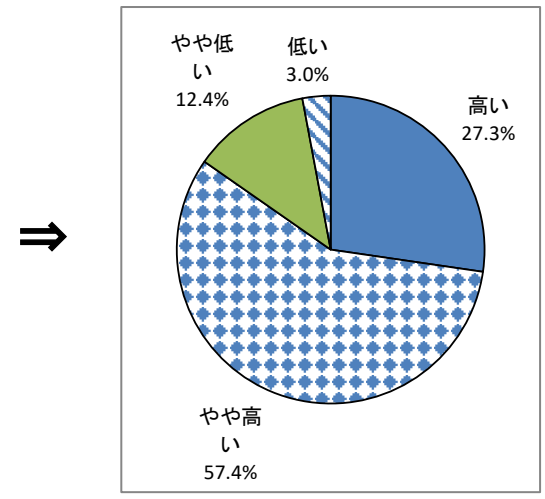
1		低い	やや低い	やや高い	高い	回答者数	平均評価値	前年度平均値
本校に入学してよかったと思う。	中1年	1 2.6%	2 5.1%	19 48.7%	17 43.6%	39	3.33	3.63
	中2年	1 1.4%	3 4.3%	32 46.4%	33 47.8%	69	3.41	3.64
	中3年	0 0.0%	4 9.1%	17 38.6%	23 52.3%	44	3.43	3.38
	高1年	2 1.7%	9 7.6%	64 54.2%	43 36.4%	118	3.25	3.01
	高2年	4 3.3%	24 19.5%	63 51.2%	32 26.0%	123	3.00	3.04
	高3年	4 2.7%	10 6.7%	76 51.0%	59 39.6%	149	3.28	3.24
	件数計	12	52	271	207	542	3.24	3.24
	全体比率	2.2%	9.6%	50.0%	38.2%			



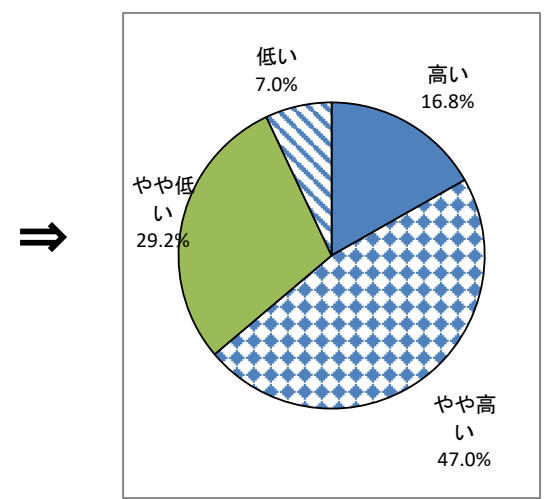
2		低い	やや低い	やや高い	高い	回答者数	平均評価値	前年度平均値
本校の生徒として誇りがあ	中1年	1 2.6%	5 12.8%	19 48.7%	14 35.9%	39	3.18	3.60
	中2年	1 1.4%	2 2.9%	37 53.6%	29 42.0%	69	3.36	3.62
	中3年	1 2.3%	3 6.8%	18 40.9%	22 50.0%	44	3.39	3.18
	高1年	4 3.4%	22 18.6%	62 52.5%	30 25.4%	118	3.00	2.81
	高2年	5 4.1%	30 24.4%	65 52.8%	23 18.7%	123	2.86	2.85
	高3年	8 5.4%	16 10.7%	84 56.4%	41 27.5%	149	3.06	2.81
	件数計	20	78	285	159	542	3.08	3.01
	全体比率	3.7%	14.4%	52.6%	29.3%			



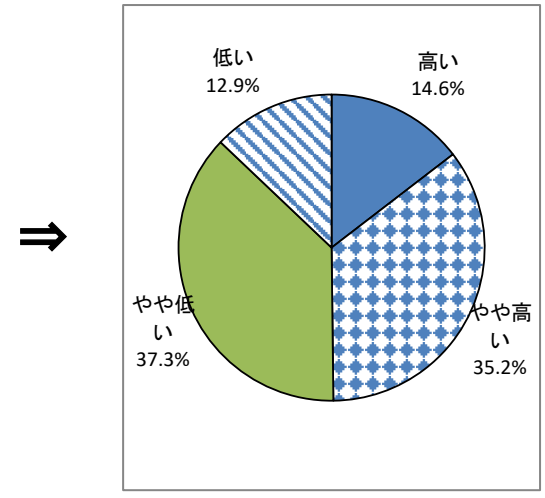
3		低い	やや低い	やや高い	高い	回答者数	平均評価値	前年度平均値
本校での学習に満足している。	中1年	0 0.0%	2 5.1%	23 59.0%	14 35.9%	39	3.31	3.50
	中2年	1 1.4%	1 1.4%	39 56.5%	28 40.6%	69	3.36	3.57
	中3年	1 2.3%	9 20.5%	21 47.7%	13 29.5%	44	3.05	3.08
	高1年	5 4.2%	17 14.4%	65 55.1%	31 26.3%	118	3.03	2.99
	高2年	1 0.8%	24 19.5%	76 61.8%	22 17.9%	123	2.97	2.82
	高3年	8 5.4%	14 9.4%	87 58.4%	40 26.8%	149	3.07	2.98
	件数計	16	67	311	148	542	3.09	3.06
	全体比率	3.0%	12.4%	57.4%	27.3%			



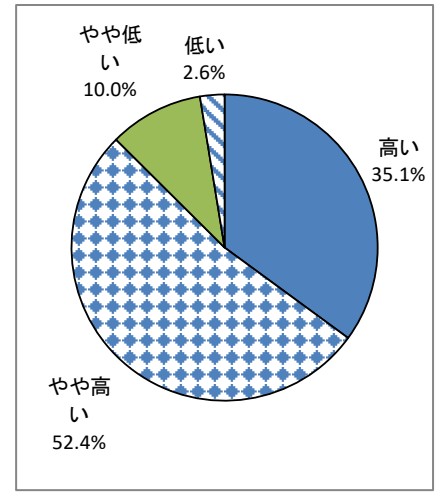
4		低い	やや低い	やや高い	高い	回答者数	平均評価値	前年度平均値
授業での7項目の約束事を理解し、実践している。	中1年	0 0.0%	7 17.9%	25 64.1%	7 17.9%	39	3.00	3.26
	中2年	1 1.4%	13 18.8%	39 56.5%	16 23.2%	69	3.01	3.11
	中3年	1 2.3%	17 38.6%	22 50.0%	4 9.1%	44	2.66	2.50
	高1年	9 7.6%	37 31.4%	50 42.4%	22 18.6%	118	2.72	2.61
	高2年	12 9.8%	38 30.9%	58 47.2%	15 12.2%	123	2.62	2.61
	高3年	15 10.1%	46 30.9%	61 40.9%	27 18.1%	149	2.67	2.51
	件数計	38	158	255	91	542	2.74	2.69
	全体比率	7.0%	29.2%	47.0%	16.8%			



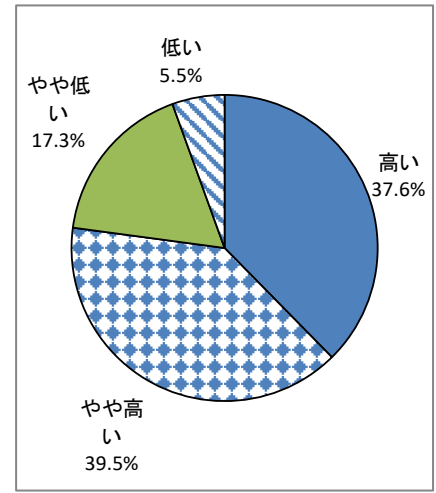
5		低い	やや低い	やや高い	高い	回答者数	平均評価値	前年度平均値
予習・復習など、家庭での学習は習慣化されている。	中1年	0 0.0%	6 15.4%	23 59.0%	10 25.6%	39	3.10	3.44
	中2年	0 0.0%	17 24.6%	30 43.5%	22 31.9%	69	3.07	3.26
	中3年	2 4.5%	9 20.5%	23 52.3%	10 22.7%	44	2.93	3.04
	高1年	12 10.2%	63 53.4%	32 27.1%	11 9.3%	118	2.36	2.34
	高2年	29 23.6%	52 42.3%	32 26.0%	10 8.1%	123	2.19	2.23
	高3年	27 18.1%	55 36.9%	51 34.2%	16 10.7%	149	2.38	2.29
	件数計	70	202	191	79	542	2.51	2.57
	全体比率	12.9%	37.3%	35.2%	14.6%			



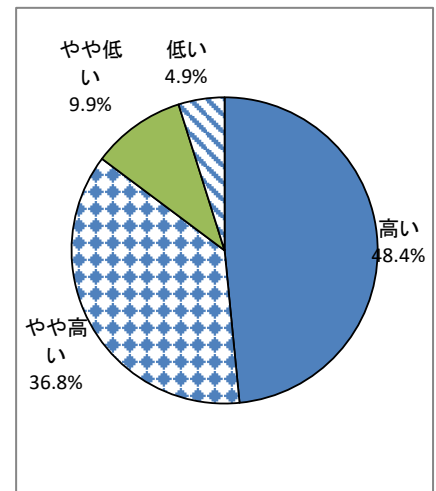
6		低い	やや低い	やや高い	高い	回答者数	平均評価値	前年度平均値
本校の進路指導・進路学習に満足している。	中1年	1 2.6%	0 0.0%	22 56.4%	16 41.0%	39	3.36	3.46
	中2年	1 1.4%	3 4.3%	29 42.0%	36 52.2%	69	3.45	3.53
	中3年	0 0.0%	0 0.0%	23 52.3%	21 47.7%	44	3.48	3.18
	高1年	2 1.7%	14 11.9%	64 54.2%	38 32.2%	118	3.17	3.10
	高2年	3 2.4%	16 13.0%	76 61.8%	28 22.8%	123	3.05	2.99
	高3年	7 4.7%	21 14.1%	70 47.0%	51 34.2%	149	3.11	3.01
	件数計	14	54	284	190	542	3.20	3.14
	全体比率	2.6%	10.0%	52.4%	35.1%			



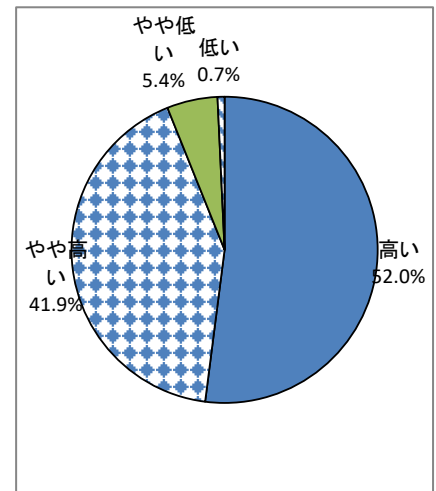
7		低い	やや低い	やや高い	高い	回答者数	平均評価値	前年度平均値
本校の学校行事に満足している。	中1年	0 0.0%	2 5.1%	13 33.3%	24 61.5%	39	3.56	3.61
	中2年	1 1.4%	7 10.1%	17 24.6%	44 63.8%	69	3.51	3.53
	中3年	0 0.0%	9 20.5%	21 47.7%	14 31.8%	44	3.11	2.88
	高1年	6 5.1%	16 13.6%	46 39.0%	50 42.4%	118	3.19	2.99
	高2年	13 10.6%	30 24.4%	55 44.7%	25 20.3%	123	2.75	2.87
	高3年	10 6.7%	30 20.1%	62 41.6%	47 31.5%	149	2.98	2.83
	件数計	30	94	214	204	542	3.09	3.03
	全体比率	5.5%	17.3%	39.5%	37.6%			



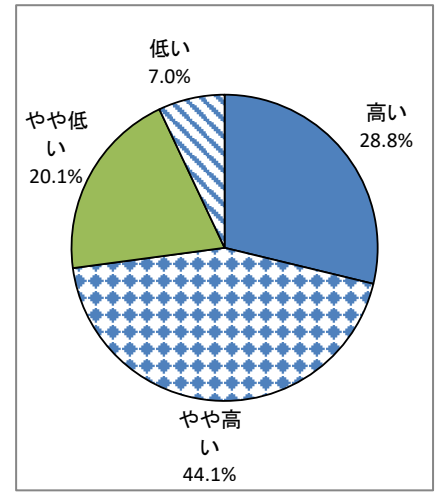
8		低い	やや低い	やや高い	高い	回答者数	平均評価値	前年度平均値
所属している部活動に満足している。	中1年	3 7.7%	4 10.3%	9 23.1%	23 59.0%	39	3.33	3.31
	中2年	2 2.9%	5 7.2%	24 34.8%	38 55.1%	69	3.42	3.23
	中3年	1 2.3%	7 15.9%	15 34.1%	21 47.7%	44	3.27	2.74
	高1年	7 6.2%	11 9.7%	46 40.7%	49 43.4%	113	3.21	3.17
	高2年	7 6.4%	14 12.8%	50 45.9%	38 34.9%	109	3.09	3.17
	高3年	5 3.6%	10 7.1%	45 32.1%	80 57.1%	140	3.43	3.36
	件数計	25	51	189	249	514	3.29	3.21
	全体比率	4.9%	9.9%	36.8%	48.4%			



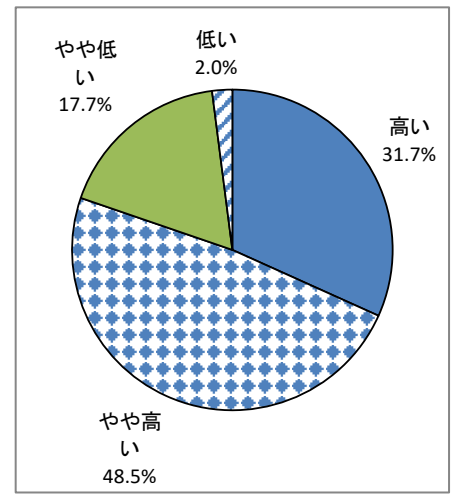
9		低い	やや低い	やや高い	高い	回答者数	平均評価値	前年度平均値
学校生活において良好な人間関係を築いている。	中1年	0 0.0%	3 7.7%	18 46.2%	18 46.2%	39	3.38	3.53
	中2年	0 0.0%	2 2.9%	29 42.0%	38 55.1%	69	3.52	3.55
	中3年	0 0.0%	0 0.0%	13 29.5%	31 70.5%	44	3.70	3.46
	高1年	0 0.0%	7 5.9%	56 47.5%	55 46.6%	118	3.41	3.20
	高2年	2 1.6%	9 7.3%	56 45.5%	56 45.5%	123	3.35	3.33
	高3年	2 1.3%	8 5.4%	55 36.9%	84 56.4%	149	3.48	3.33
	件数計	4	29	227	282	542	3.45	3.35
	全体比率	0.7%	5.4%	41.9%	52.0%			



10		低い	やや低い	やや高い	高い	回答者数	平均評価値	前年度平均値
相談事があるとき、先生に気軽に相談できる。	中1年	1 2.6%	9 23.1%	13 33.3%	16 41.0%	39	3.13	3.17
	中2年	2 2.9%	12 17.4%	26 37.7%	29 42.0%	69	3.19	2.94
	中3年	5 11.36%	12 27.27%	12 27.27%	15 34.09%	44	2.84	2.94
	高1年	9 7.6%	15 12.7%	63 53.4%	31 26.3%	118	2.98	2.85
	高2年	9 7.3%	30 24.4%	59 48.0%	25 20.3%	123	2.81	2.97
	高3年	12 8.1%	31 20.8%	66 44.3%	40 26.8%	149	2.90	2.93
	件数計	38	109	239	156	542	2.95	2.95
	全体比率	7.0%	20.1%	44.1%	28.8%			



11		低い	やや低い	やや高い	高い	回答者数	平均評価値	前年度平均値
挨拶や返事を大きな声でしている。	中1年	0 0.0%	7 17.9%	18 46.2%	14 35.9%	39	3.18	3.51
	中2年	0 0.0%	10 14.5%	30 43.5%	29 42.0%	69	3.28	3.60
	中3年	0 0.0%	2 4.5%	21 47.7%	21 47.7%	44	3.43	3.14
	高1年	1 0.8%	26 22.0%	66 55.9%	25 21.2%	118	2.97	2.96
	高2年	3 2.4%	28 22.8%	58 47.2%	34 27.6%	123	3.00	2.89
	高3年	7 4.7%	23 15.4%	70 47.0%	49 32.9%	149	3.08	3.05
	件数計	11	96	263	172	542	3.10	3.10
	全体比率	2.0%	17.7%	48.5%	31.7%			



12		低い	やや低い	やや高い	高い	回答者数	平均評価値	前年度平均値
整容面には気をつけている。	中1年	0 0.0%	4 10.3%	24 61.5%	11 28.2%	39	3.18	3.53
	中2年	0 0.0%	10 14.5%	39 56.5%	20 29.0%	69	3.14	3.32
	中3年	1 2.3%	6 13.6%	20 45.5%	17 38.6%	44	3.20	3.02
	高1年	1 0.8%	18 15.3%	67 56.8%	32 27.1%	118	3.10	3.07
	高2年	3 2.4%	16 13.0%	65 52.8%	39 31.7%	123	3.14	3.05
	高3年	6 4.0%	16 10.7%	76 51.0%	51 34.2%	149	3.15	3.11
	件数計	11	70	291	170	542	3.14	3.15
	全体比率	2.0%	12.9%	53.7%	31.4%			

