

令和2年度「保護者による学校評価」まとめ

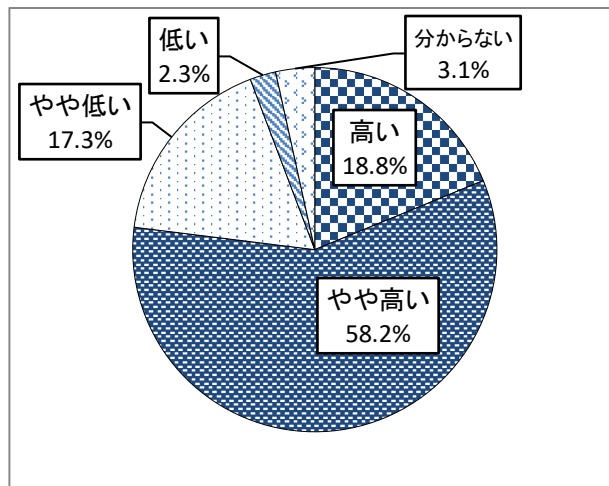
大館国際情報学院中学校・高等学校

・1～18の質問項目に対し、5段階で評価していただきました。

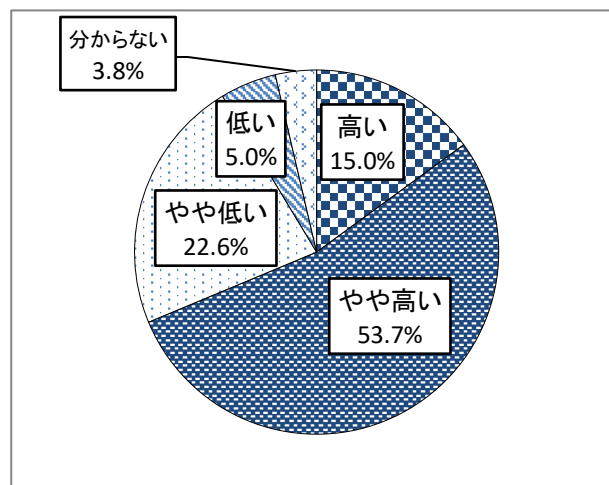
(0:分からない 1:低い 2:やや低い 3:やや高い 4:高い)

・各質問項目ごとの段階人数および比率を表で、それをグラフにしたものをその右側に示しました。

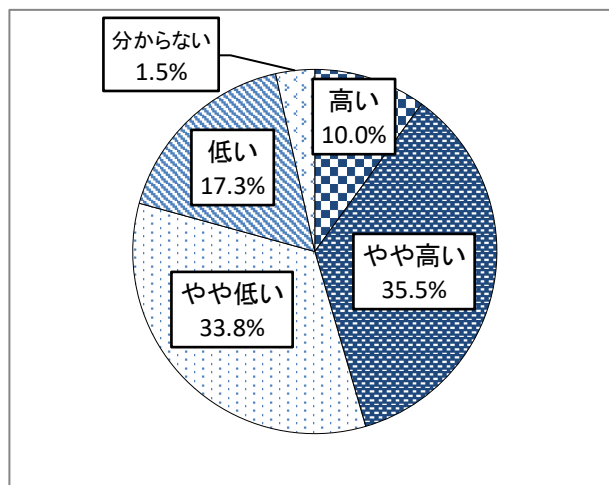
1		分からない	低い	やや低い	やや高い	高い	回答者数	平均評価値
充実感をもって生活している。	中1年	0 0.00%	1 2.63%	7 18.42%	26 68.42%	4 10.53%	38	2.87
	中2年	1 1.47%	1 1.47%	15 22.06%	39 57.35%	12 17.65%	68	2.93
	中3年	1 2.27%	4 9.09%	7 15.91%	24 54.55%	8 18.18%	44	2.84
	高1年	5 4.46%	3 2.68%	25 22.32%	56 50.00%	23 20.54%	112	2.93
	高2年	5 4.42%	3 2.65%	26 23.01%	66 58.41%	13 11.50%	113	2.82
	高3年	6 4.11%	0 0.00%	10 6.85%	92 63.01%	38 26.03%	146	3.20
	合計	18 3.5%	12 2.3%	90 17.3%	303 58.2%	98 18.8%	521	2.97



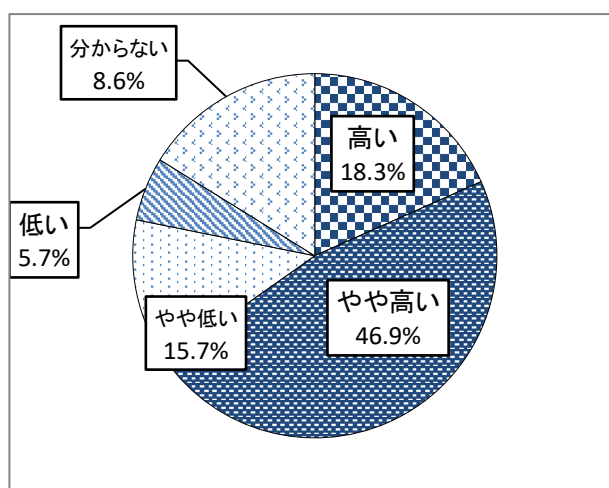
2		分からない	低い	やや低い	やや高い	高い	回答者数	平均評価値
自分の力を伸ばし成長している。	中1年	2 5.26%	3 7.89%	13 34.21%	17 44.74%	3 7.89%	38	2.56
	中2年	2 2.94%	5 7.35%	18 26.47%	37 54.41%	6 8.82%	68	2.67
	中3年	0 0.00%	2 4.55%	12 27.27%	26 59.09%	4 9.09%	44	2.73
	高1年	3 2.68%	10 8.93%	28 25.00%	57 50.89%	14 12.50%	112	2.69
	高2年	5 4.42%	4 3.54%	28 24.78%	63 55.75%	13 11.50%	113	2.79
	高3年	7 4.79%	2 1.37%	19 13.01%	80 54.79%	38 26.03%	146	3.11
	合計	19 3.6%	26 5.0%	118 22.6%	280 53.7%	78 15.0%	521	2.82



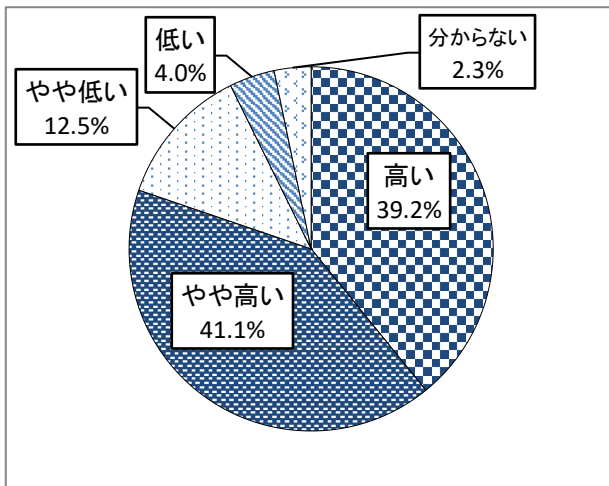
3		分からない	低い	やや低い	やや高い	高い	回答者数	平均評価値
家庭での学習習慣が身についている。	中1年	2 5.26%	4 10.53%	10 26.32%	20 52.63%	2 5.26%	38	2.56
	中2年	4 5.88%	11 16.18%	12 17.65%	31 45.59%	10 14.71%	68	2.63
	中3年	2 4.55%	4 9.09%	14 31.82%	19 43.18%	5 11.36%	44	2.60
	高1年	5 4.46%	27 24.11%	47 41.96%	26 23.21%	7 6.25%	112	2.12
	高2年	4 3.54%	25 22.12%	43 38.05%	31 27.43%	10 8.85%	113	2.24
	高3年	1 0.68%	19 13.01%	50 34.25%	58 39.73%	18 12.33%	146	2.52
	合計	18 3.5%	90 17.3%	176 33.8%	185 35.5%	52 10.0%	521	2.40



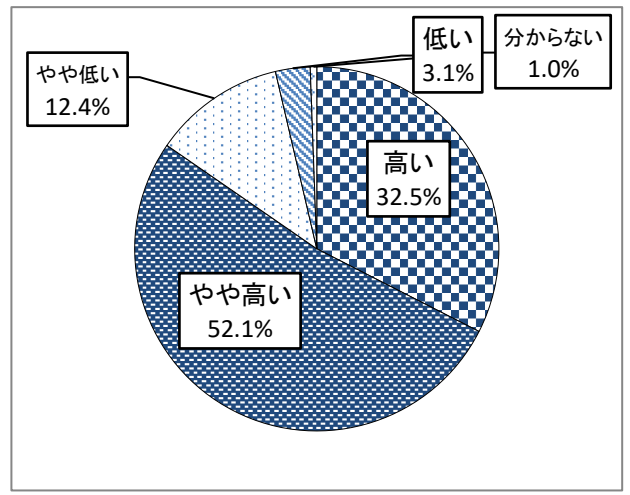
4		分からない	低い	やや低い	やや高い	高い	回答者数	平均評価値
課外授業(平日・土曜・長期休業中)の実施状況には満足している。	中1年							
	中2年							
	中3年							
	高1年	22 19.64%	4 3.57%	17 15.18%	54 48.21%	15 13.39%	112	2.89
	高2年	16 14.16%	10 8.85%	13 11.50%	53 46.90%	21 18.58%	113	2.88
	高3年	22 15.07%	7 4.79%	18 12.33%	67 45.89%	32 21.92%	146	3.00
	合計	60 16.2%	21 5.7%	48 12.9%	174 46.9%	68 18.3%	371	2.93



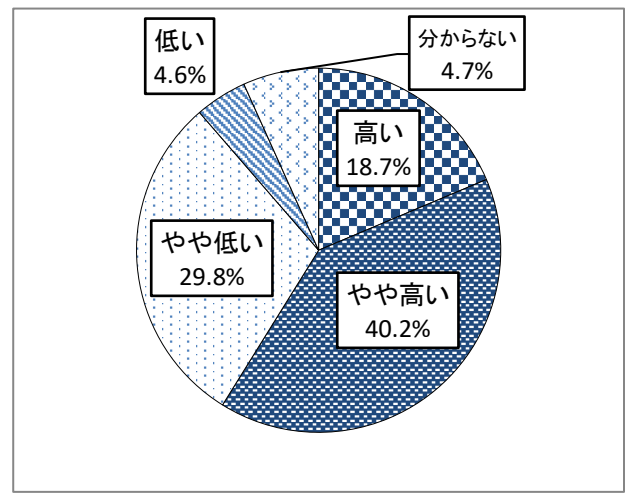
5		分からない	低い	やや低い	やや高い	高い	回答者数	平均評価値
文化祭・球技大会・運動会などの学校行事を楽しんでいる。	中1年	3 7.89%	1 2.63%	2 5.26%	20 52.63%	12 31.58%	38	3.23
	中2年	2 2.94%	3 4.41%	13 19.12%	28 41.18%	22 32.35%	68	3.05
	中3年	0 0.00%	2 4.55%	4 9.09%	16 36.36%	22 50.00%	44	3.32
	高1年	4 3.57%	2 1.79%	14 12.50%	48 42.86%	44 39.29%	112	3.24
	高2年	5 4.42%	9 7.96%	21 18.58%	42 37.17%	36 31.86%	113	2.97
	高3年	3 2.05%	4 2.74%	11 7.53%	60 41.10%	68 46.58%	146	3.34
	合計	17 3.3%	21 4.0%	65 12.5%	214 41.1%	204 39.2%	521	3.19



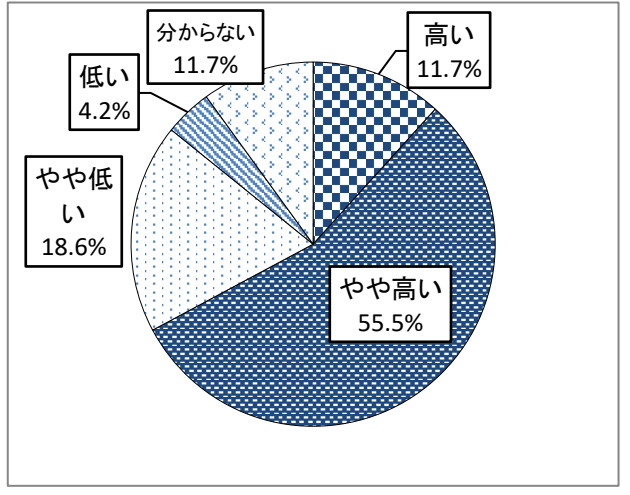
6		分からない	低い	やや低い	やや高い	高い	回答者数	平均評価値
整容面に気をつけて生活している。	中1年	0	2	9	21	6	38	2.82
		0.00%	5.26%	23.68%	55.26%	15.79%		
	中2年	1	2	11	33	21	68	3.09
		1.47%	2.94%	16.18%	48.53%	30.88%		
	中3年	1	1	7	22	13	44	3.09
		2.27%	2.27%	15.91%	50.00%	29.55%		
	高1年	1	3	11	59	38	112	3.19
		0.89%	2.68%	9.82%	52.68%	33.93%		
高2年	0	5	13	53	42	113	3.17	
	0.00%	4.42%	11.50%	46.90%	37.17%			
高3年	0	3	10	83	49	145	3.23	
	0.00%	2.07%	6.90%	57.24%	33.79%			
合計	3	16	61	271	169	520	3.15	
	0.6%	3.1%	11.7%	52.1%	32.5%			



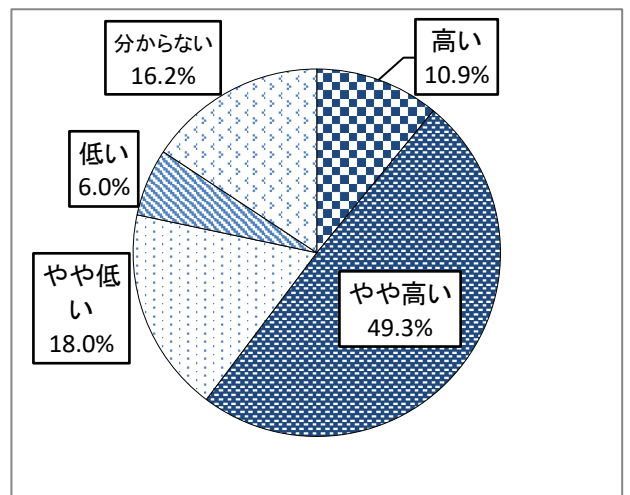
7		分からない	低い	やや低い	やや高い	高い	回答者数	平均評価値
大きな声で挨拶や返事をしている。	中1年	4	3	13	15	3	38	2.53
		10.53%	7.89%	34.21%	39.47%	7.89%		
	中2年	7	2	23	26	10	68	2.72
		10.29%	2.94%	33.82%	38.24%	14.71%		
	中3年	0	1	16	19	8	44	2.77
		0.00%	2.27%	36.36%	43.18%	18.18%		
	高1年	9	11	34	41	17	112	2.62
		8.04%	9.82%	30.36%	36.61%	15.18%		
高2年	6	3	37	50	17	113	2.76	
	5.31%	2.65%	32.74%	44.25%	15.04%			
高3年	9	4	32	58	42	145	3.01	
	6.21%	2.76%	22.07%	40.00%	28.97%			
合計	35	24	155	209	97	520	2.78	
	6.7%	4.6%	29.8%	40.2%	18.7%			



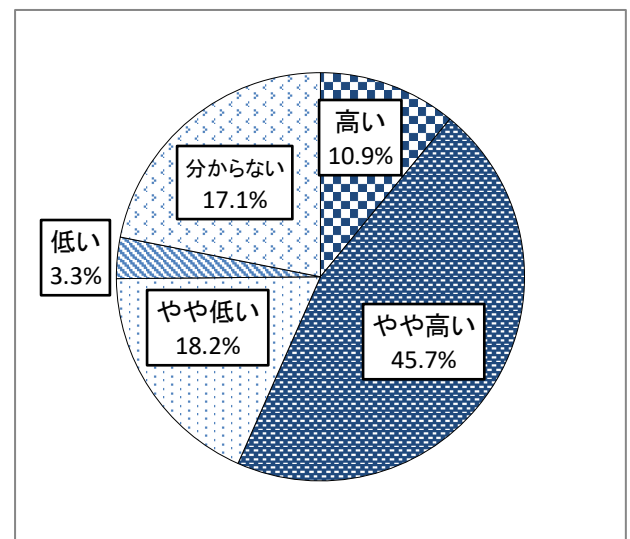
8		分からない	低い	やや低い	やや高い	高い	回答者数	平均評価値
教育方針・目標は、さまざまな機会に、わかりやすく伝えられている。	中1年	2	2	6	22	6	38	2.89
		5.26%	5.26%	15.79%	57.89%	15.79%		
	中2年	6	2	11	45	4	68	2.82
		8.82%	2.94%	16.18%	66.18%	5.88%		
	中3年	6	3	7	22	6	44	2.82
		13.64%	6.82%	15.91%	50.00%	13.64%		
	高1年	15	6	18	60	13	112	2.82
		13.39%	5.36%	16.07%	53.57%	11.61%		
高2年	13	6	25	57	12	113	2.75	
	11.50%	5.31%	22.12%	50.44%	10.62%			
高3年	10	3	30	83	20	146	2.88	
	6.85%	2.05%	20.55%	56.85%	13.70%			
合計	52	22	97	289	61	521	2.83	
	10.0%	4.2%	18.6%	55.5%	11.7%			



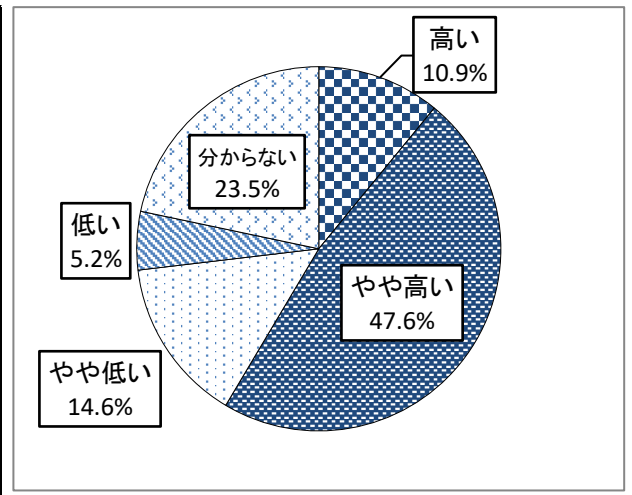
9		分からない	低い	やや低い	やや高い	高い	回答者数	平均評価値
国際情報学院は、保護者の期待に応えている。	中1年	7	1	7	21	2	38	2.77
		18.42%	2.63%	18.42%	55.26%	5.26%		
	中2年	14	5	14	33	2	68	2.59
		20.59%	7.35%	20.59%	48.53%	2.94%		
	中3年	5	5	10	20	4	44	2.59
		11.36%	11.36%	22.73%	45.45%	9.09%		
	高1年	21	7	17	53	14	112	2.81
		18.75%	6.25%	15.18%	47.32%	12.50%		
高2年	19	4	22	57	11	113	2.80	
	16.81%	3.54%	19.47%	50.44%	9.73%			
高3年	16	9	24	73	24	146	2.86	
	10.96%	6.16%	16.44%	50.00%	16.44%			
合計	82	31	94	257	57	521	2.77	
	15.7%	6.0%	18.0%	49.3%	10.9%			



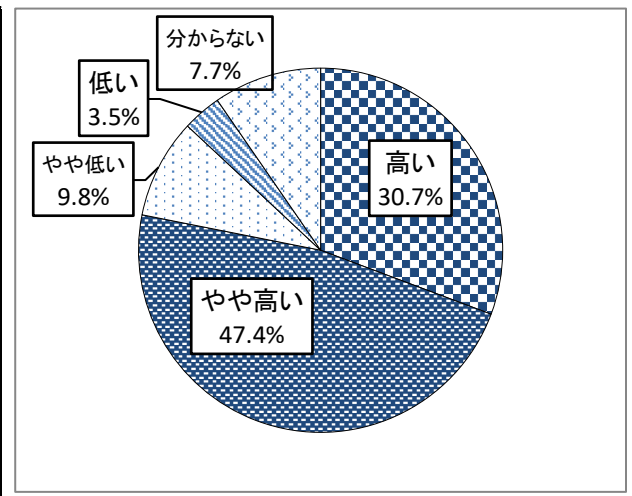
10		分からない	低い	やや低い	やや高い	高い	回答者数	平均評価値
開かれた学校として、家庭・地域社会との連携の強化が図られている。	中1年	14	0	6	14	4	38	2.92
		36.84%	0.00%	15.79%	36.84%	10.53%		
	中2年	16	2	16	31	3	68	2.67
		23.53%	2.94%	23.53%	45.59%	4.41%		
	中3年	8	3	10	17	6	44	2.72
		18.18%	6.82%	22.73%	38.64%	13.64%		
	高1年	29	5	19	47	12	112	2.80
		25.89%	4.46%	16.96%	41.96%	10.71%		
高2年	26	4	20	53	10	113	2.79	
	23.01%	3.54%	17.70%	46.90%	8.85%			
高3年	21	3	24	76	22	146	2.94	
	14.38%	2.05%	16.44%	52.05%	15.07%			
合計	114	17	95	238	57	521	2.82	
	21.9%	3.3%	18.2%	45.7%	10.9%			



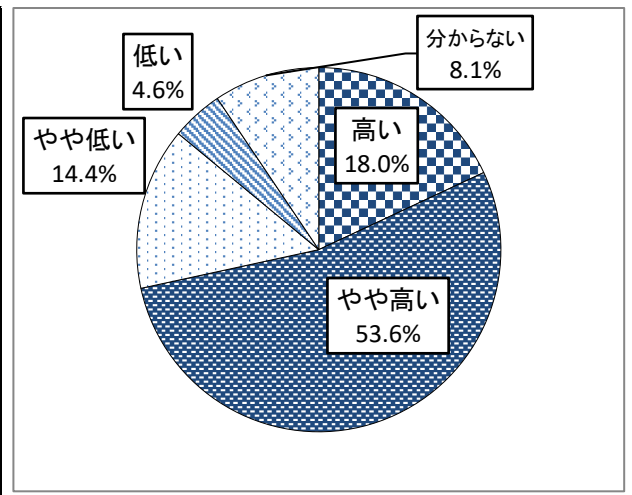
11		分からない	低い	やや低い	やや高い	高い	回答者数	平均評価値
国際情報学院は、保護者の悩みや相談に対して、適切に応じている。	中1年	11 28.95%	1 2.63%	5 13.16%	16 42.11%	5 13.16%	38	2.93
	中2年	22 32.35%	2 2.94%	5 7.35%	35 51.47%	4 5.88%	68	2.89
	中3年	5 11.36%	5 11.36%	10 22.73%	19 43.18%	5 11.36%	44	2.62
	高1年	29 25.89%	6 5.36%	13 11.61%	52 46.43%	12 10.71%	112	2.84
	高2年	26 23.01%	6 5.31%	18 15.93%	52 46.02%	11 9.73%	113	2.78
	高3年	20 13.70%	7 4.79%	25 17.12%	74 50.68%	20 13.70%	146	2.85
	合計	113 21.7%	27 5.2%	76 14.6%	248 47.6%	57 10.9%	521	2.82



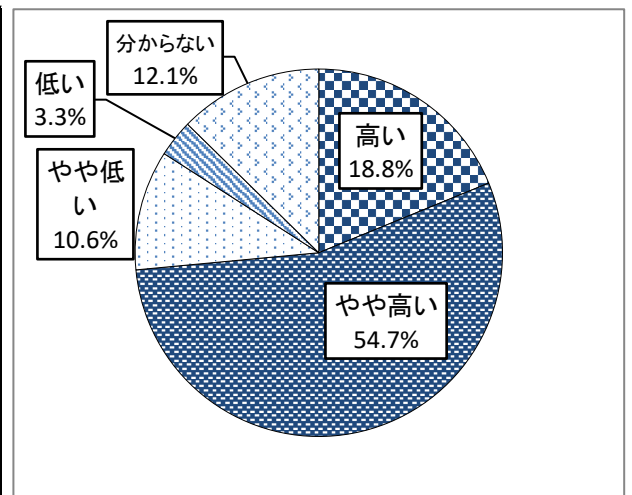
12		分からない	低い	やや低い	やや高い	高い	回答者数	平均評価値
子供を入学させてよかったと思っている。	中1年	6 15.79%	4 10.53%	3 7.89%	16 42.11%	9 23.68%	38	2.94
	中2年	6 8.82%	2 2.94%	6 8.82%	32 47.06%	22 32.35%	68	3.19
	中3年	6 13.64%	4 9.09%	6 13.64%	17 38.64%	11 25.00%	44	2.92
	高1年	11 9.82%	3 2.68%	9 8.04%	56 50.00%	33 29.46%	112	3.18
	高2年	12 10.62%	3 2.65%	13 11.50%	58 51.33%	27 23.89%	113	3.08
	高3年	9 6.16%	2 1.37%	9 6.16%	68 46.58%	58 39.73%	146	3.33
	合計	50 9.6%	18 3.5%	46 8.8%	247 47.4%	160 30.7%	521	3.17



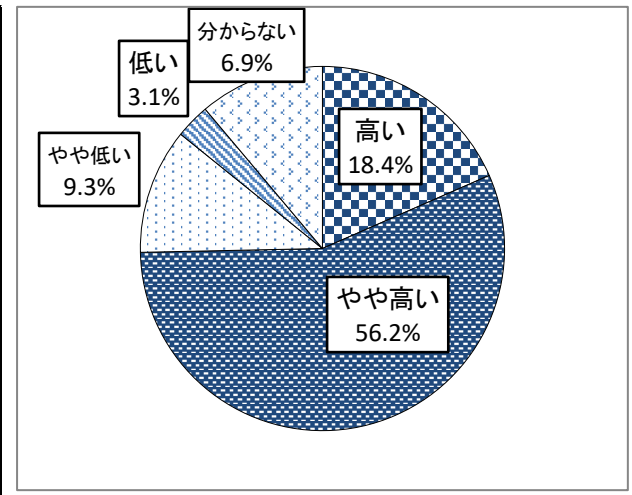
13		分からない	低い	やや低い	やや高い	高い	回答者数	平均評価値
国際情報学院は、子供の学力向上に対して、真剣に対応している。	中1年	6 15.79%	3 7.89%	7 18.42%	19 50.00%	3 7.89%	38	2.69
	中2年	12 17.65%	4 5.88%	7 10.29%	37 54.41%	8 11.76%	68	2.88
	中3年	5 11.36%	4 9.09%	7 15.91%	19 43.18%	9 20.45%	44	2.85
	高1年	13 11.61%	2 1.79%	19 16.96%	60 53.57%	18 16.07%	112	2.95
	高2年	3 2.65%	8 7.08%	17 15.04%	65 57.52%	20 17.70%	113	2.88
	高3年	10 6.85%	3 2.05%	18 12.33%	79 54.11%	36 24.66%	146	3.09
	合計	49 9.4%	24 4.6%	75 14.4%	279 53.6%	94 18.0%	521	2.94



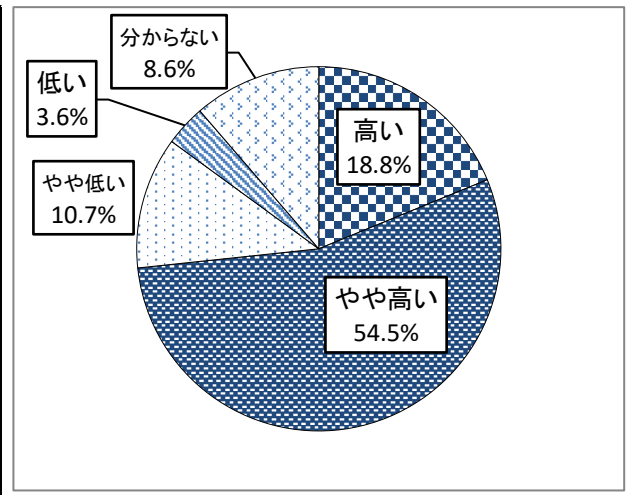
14		分からない	低い	やや低い	やや高い	高い	回答者数	平均評価値
国際情報学院は、子供の進路に対して、適切な指導をしている。	中1年	11 28.95%	1 2.63%	7 18.42%	15 39.47%	4 10.53%	38	2.81
	中2年	10 14.71%	4 5.88%	6 8.82%	40 58.82%	8 11.76%	68	2.90
	中3年	7 15.91%	3 6.82%	6 13.64%	24 54.55%	4 9.09%	44	2.78
	高1年	21 18.75%	2 1.79%	8 7.14%	61 54.46%	20 17.86%	112	3.09
	高2年	9 7.96%	3 2.65%	10 8.85%	69 61.06%	22 19.47%	113	3.06
	高3年	8 5.48%	4 2.74%	18 12.33%	76 52.05%	40 27.40%	146	3.10
	合計	66 12.7%	17 3.3%	55 10.6%	285 54.7%	98 18.8%	521	3.02



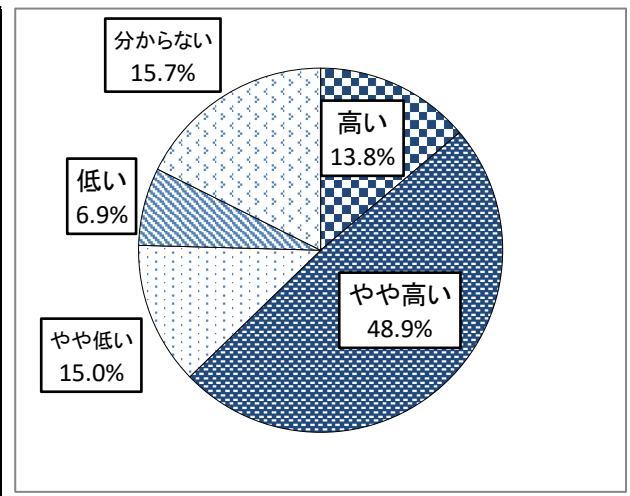
15		分からない	低い	やや低い	やや高い	高い	回答者数	平均評価値
国際情報学院は、子供の(整容や時間を守るといった)生活態度について適切な指導をしている。	中1年	6 15.79%	2 5.26%	3 7.89%	22 57.89%	5 13.16%	38	2.94
	中2年	6 8.82%	1 1.47%	6 8.82%	43 63.24%	12 17.65%	68	3.06
	中3年	6 13.64%	4 9.09%	6 13.64%	17 38.64%	11 25.00%	44	2.92
	高1年	13 11.61%	1 0.89%	13 11.61%	61 54.46%	24 21.43%	112	3.09
	高2年	17 15.04%	2 1.77%	17 15.04%	64 56.64%	13 11.50%	113	2.92
	高3年	10 6.85%	6 4.11%	13 8.90%	86 58.90%	31 21.23%	146	3.04
	合計	58 11.1%	16 3.1%	58 11.1%	293 56.2%	96 18.4%	521	3.01



16		分からない	低い	やや低い	やや高い	高い	回答者数	平均評価値
国際情報学院の生徒会活動や部活動は活発で、充実している。	中1年	7 18.42%	3 7.89%	6 15.79%	15 39.47%	7 18.42%	38	2.84
	中2年	7 10.29%	2 2.94%	8 11.76%	45 66.18%	6 8.82%	68	2.90
	中3年	6 13.64%	5 11.36%	9 20.45%	16 36.36%	8 18.18%	44	2.71
	高1年	13 11.61%	2 1.79%	12 10.71%	63 56.25%	22 19.64%	112	3.06
	高2年	14 12.39%	5 4.42%	15 13.27%	58 51.33%	21 18.58%	113	2.96
	高3年	12 8.22%	2 1.37%	11 7.53%	87 59.59%	34 23.29%	146	3.14
	合計	59 11.3%	19 3.6%	61 11.7%	284 54.5%	98 18.8%	521	3.00



17		分からない	低い	やや低い	やや高い	高い	回答者数	平均評価値
国際情報学院は、すべての教育活動において子供の人権を尊重する姿勢で指導にあたっている。	中1年	6 15.79%	7 18.42%	4 10.53%	17 44.74%	4 10.53%	38	2.56
	中2年	12 17.65%	3 4.41%	7 10.29%	40 58.82%	6 8.82%	68	2.88
	中3年	6 13.64%	7 15.91%	7 15.91%	16 36.36%	8 18.18%	44	2.66
	高1年	24 21.43%	6 5.36%	11 9.82%	55 49.11%	16 14.29%	112	2.92
	高2年	25 22.12%	7 6.19%	18 15.93%	53 46.90%	10 8.85%	113	2.75
	高3年	19 13.01%	6 4.11%	19 13.01%	74 50.68%	28 19.18%	146	2.98
	合計	92 17.7%	36 6.9%	66 12.7%	255 48.9%	72 13.8%	521	2.85



18		分からない	低い	やや低い	やや高い	高い	回答者数	平均評価値
国際情報学院は、中高一貫教育校として特色ある学校づくりに努めている。	中1年	4 10.53%	2 5.26%	2 5.26%	22 57.89%	8 21.05%	38	3.06
	中2年	7 10.29%	5 7.35%	9 13.24%	35 51.47%	12 17.65%	68	2.89
	中3年	6 13.64%	5 11.36%	11 25.00%	15 34.09%	7 15.91%	44	2.63
	高1年	12 10.71%	7 6.25%	12 10.71%	58 51.79%	23 20.54%	112	2.97
	高2年	27 23.89%	9 7.96%	20 17.70%	47 41.59%	10 8.85%	113	2.67
	高3年	15 10.27%	12 8.22%	20 13.70%	65 44.52%	34 23.29%	146	2.92
	合計	71 13.6%	40 7.7%	74 14.2%	242 46.4%	94 18.0%	521	2.87

